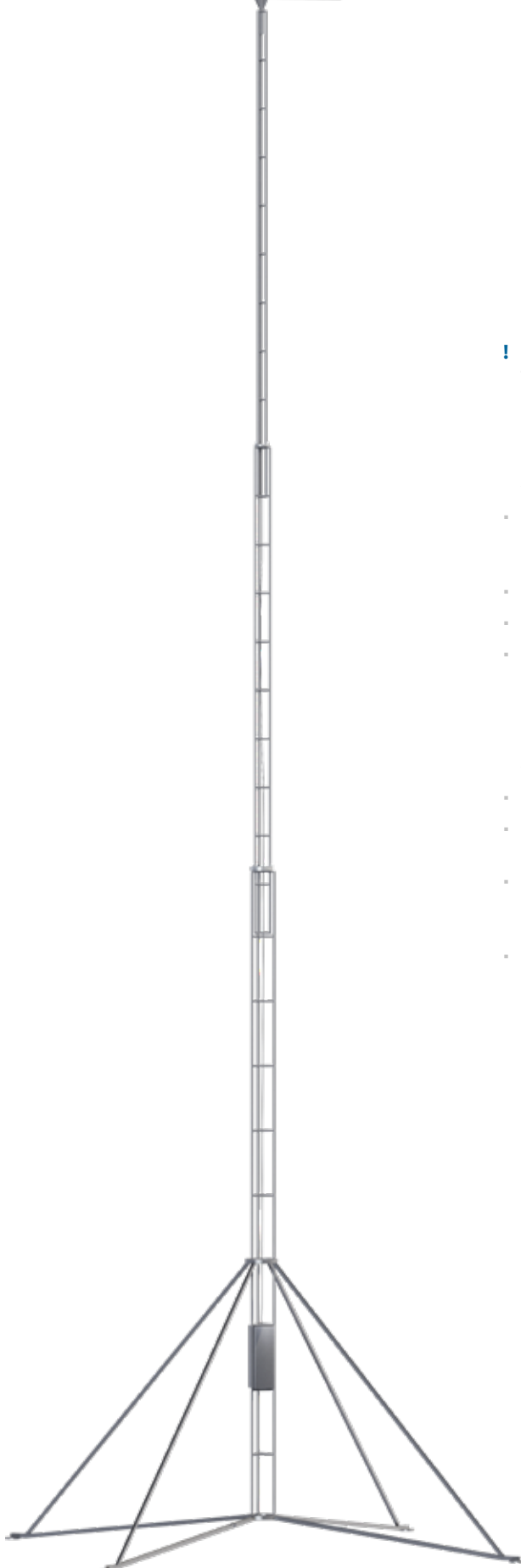


Опора выдвижная

Для освещения открытых территорий
высота от 5 до 10 метров



! Временное освещение открытых территорий, где необходим экстренный монтаж осветительного оборудования (в том числе, в условиях чрезвычайных ситуаций). Применяется совместно с прожекторами.

Особенности конструкции

- Выдвижная опора представляет собой телескопическую стойку. В сложенном состоянии перевозится любым видом транспорта с грузовой платформой длиной 6 м и более.
- Максимальная масса – 180 кг.
- Имеет встроенную лебёдку.
- Перевод в рабочее положение занимает минимальное время и может быть выполнен без применения подъёмной техники.

Монтаж

- Устанавливается на любой ровной площадке размером не менее 5x5 м.
- Опора приводится в вертикальное положение, затем выдвигаются и фиксируются опорные консоли.
- Предусмотрены отверстия для анкерки, что позволяет зафиксировать осветительную установку и избежать непреднамеренного сдвига во время работы.
- На зафиксированную опору монтируются прожекторы (до 4 шт.), которые затем поднимаются на требуемую высоту (от 5 до 10 м) с помощью лебёдки.



Высококачественная
сталь



Антикоррозийное
покрытие



Лакокрасочное
покрытие

